

BARATTO PR85

MACCHINA TAGLIASMERLO SEMI-AUTOMATICA



Fig. 1 La tagliasmerlo rappresentata in figura è comprensiva del sostegno regolabile

La **PR85** è una macchina creata per il taglio dello smerlo, questa operazione è resa sicura in quanto la lama circolare è protetta da 2 sonde.

L'apertura fra le sonde di fronte alla lama viene regolata in base allo spessore della stoffa, quindi è sempre molto piccolo lo spazio e non è possibile tagliarsi.

Ad ulteriore protezione c'è un carter copri lama collegato con un micro interruttore il quale disattiva l'impianto elettrico appena il carter viene rimosso. Quando viene tirata la stoffa fra le sonde, attraverso l'apertura molto piccola, il taglio dello smerlo avviene esattamente sull'orlo dello stesso in modo preciso e velocissimo.

CATALOGO RICAMBI

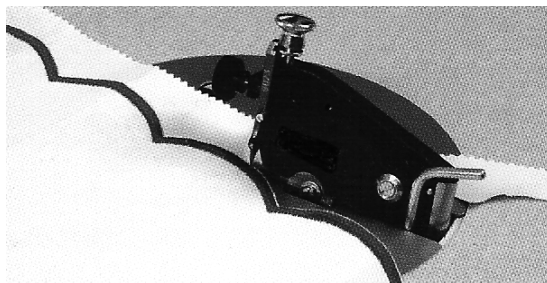
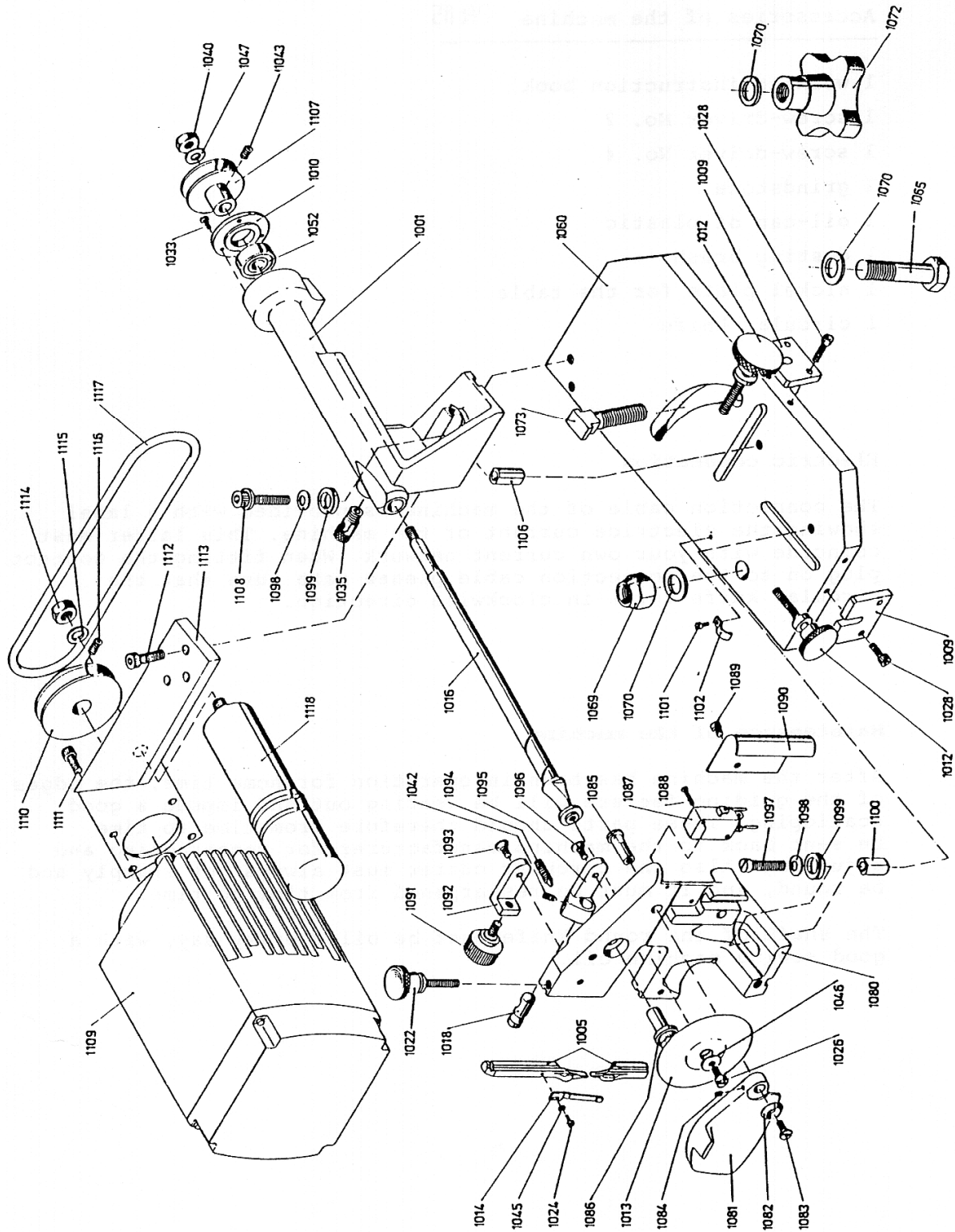


Fig. 2 Particolare della taglierina

BARATTO PR85

ESPLOSO RICAMBI



GIUSEPPE GRASSO RAPPRESENTANZE

tel. mobile 348 3336055 - fax 0573 402100 - e-mail: g.grasso@tibaco.it

BARATTO PR85

ESPLOSO RICAMBI

Lista dei ricambi

Codice	descrizione	codice	descrizione
- 1001	supporto per albero della lama	- 1085	perno con foro filettato
- 1005	coppia sonde	- 1086	mola smeriglio
- 1009	piastrina	- 1087	micro interruttore
- 1010	rondella con ripresa	- 1088	vite per micro interruttore
- 1012	vite con testa zigrinata	- 1089	vite per carterino 1090
- 1013	lama circolare	- 1090	carterino
- 1014	piccola molla della sonda	- 1091	vite pomello
- 1016	albero per lama	- 1092	supporto
- 1018	perno	- 1093	vite per supporto 1092
- 1022	vite con testa zigrinata	- 1094	vite
- 1024	vite per piccola molla 1014	- 1095	supporto
- 1026	vite centrale per lama	- 1096	vite
- 1028	vite per piastrina 1009	- 1097	vite
- 1033	vite per rondella 1010	- 1098	rondella per vite 1097
- 1035	vite	- 1099	rondella grande per vite 1097
- 1040	dado per albero 1016	- 1100	tubo
- 1042	vite per perno 1018	- 1101	vite per molla 1102
- 1043	grano per puleggia 1107	- 1102	molla
- 1045	rondella per vite 1024	- 1106	tubo
- 1046	rondella per vite centrale 1026	- 1107	puleggia dell'albero 1016
- 1047	rondella per dado 1040	- 1108	bullone
- 1050	piastra di base nichelata	- 1109	motore
- 1052	cuscinetto	- 1110	puleggia del motore
- 1065	bullone	- 1111	vite
- 1069	dado	- 1112	vite
- 1070	rondella per bullone 1065	- 1113	supporto porta motore
- 1072	pomello	- 1114	dado
- 1073	bullone con testa fresata	- 1115	rondella
- 1080	supporto porta lama	- 1116	grano per puleggia 1110
- 1081	carter laterale per lama	- 1117	cinghia
- 1082	rondella per vite 1083	- 1118	condensatore
- 1083	vite per carter laterale		
- 1084	vite		